

---

---

## DİJİTAL ZAMAN RÖLESİ / TIMER

---

---

### Genel Özellikler:

- START / RESET / GATE girişli, çift çıkışlı zaman rölesi
- 2x4 7 Segment LED display
- 8 ayrı çalışma modu
- Saat / Dakika / Saniye sayma seçeneği
- Enerji kesilmesine karşı Out1 & Out2 konumları ile son sayma değerini hafızada tutabilme imkanı (rezerv özelliği)
- 230VAC girişli
- Kontrol parametrelerini sürekli hafızada tutabilme
- 96x96 mm ön panel ölçüsü

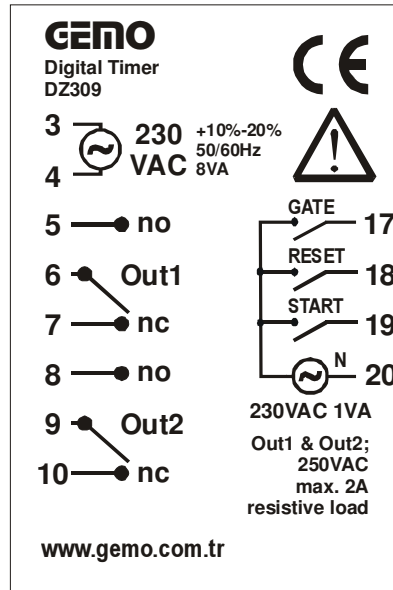
### Uyarı ve Notlar:



- Sinyal bağlantıları için, ekranlı ve burgulu kablo kullanıp ekranı cihaz tarafından topraklayınız. Sinyal taşıyan kabloları, kontaktör, elektriksel gürültü yayan cihazlar ve enerji taşıyan hatlardan uzak tutunuz.
- Cihazı, rutubet, titreşim, kirlilik ve yüksek/düşük ısı gibi olumsuz çevresel şartlara karşı korunaklı şekilde ve, kontaktör, elektriksel gürültü yayan cihazlar ve enerji taşıyan hatlardan uzağa monte ediniz.
- Cihaz şebeke/besleme girişinde uygun bir sigorta (yavaş 250mA 250VAC) kullanınız. Şebeke bağlantıları için uygun kablo kullanınız. Güvenlik kurallarına uygun montaj yapınız.

**TEKNİK ÖZELLİKLER**

- **Ebat** : 96x96mm ön panel
- **Gösterge** : 2x4 7-Segment display
- **Giriş** : START / RESET / GATE girişi  
3 x 230 VAC (0:0..50VAC, 1:150..240VAC)
- **GATE Girişi** : GATE ON iken zaman sayımı durur.
- **Çıkış** : Out1, Out2; 2 x Röle (NA-O-NK), 250VAC, 2A, Rezistif yük
- **Zaman seçimi** : 99:59 saat / 99:59 dakika / 599.9 saniye
- **Çıkış Fonksiyonu** : Seçilebilir 8 çeşit
- **Besleme Voltajı** : 230VAC +10%, -20%, 50 - 60Hz
- **Güç Tüketimi** : < 8VA
- **Çalışma Sıcaklığı** : 0 .. 50 °C
- **İşletme İrtifası** : < 2000m
- **Tuş Takımı** : Mikro switch
- **Ağırlık** : < 0.5 kg

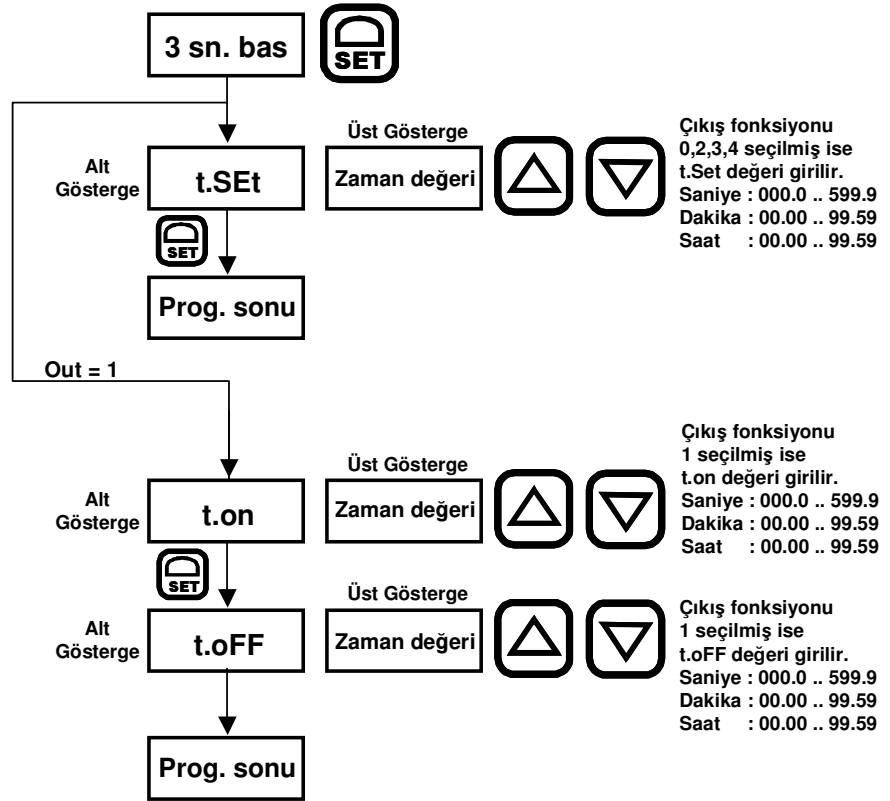
**BAĞLANTI BİLGİSİ**

**PROGRAMLAMA ADIMLARI**

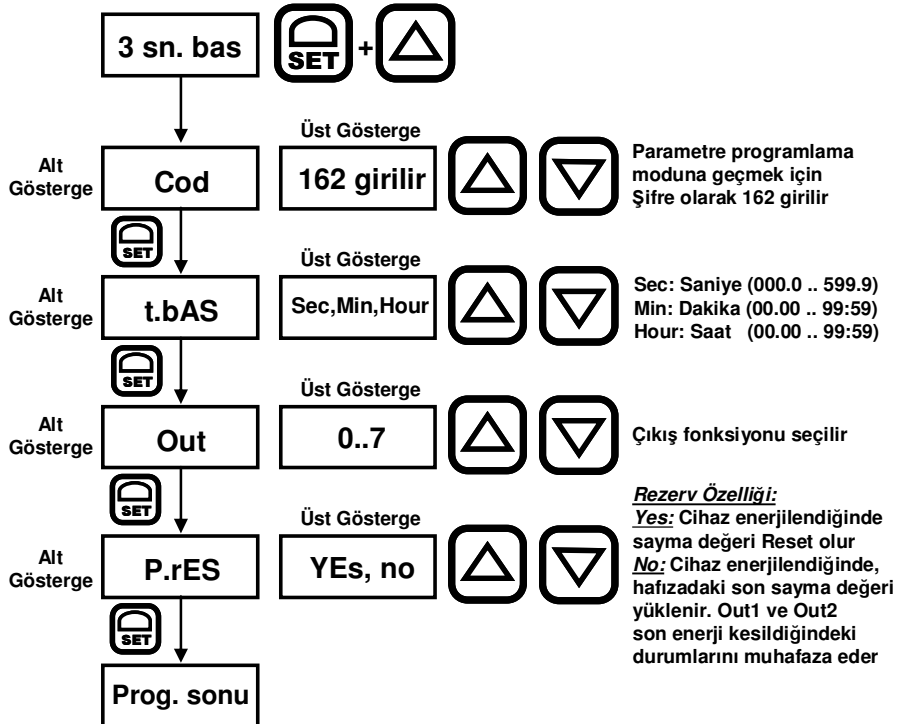
**Ön Panelden RESET:**



**Zaman SET Değerlerinin Ayarlanması:**

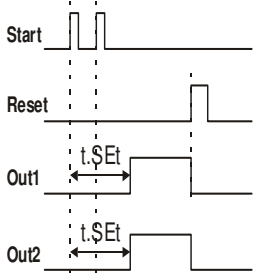


**Zaman ve Çıkış Fonksiyonu Seçimi:**



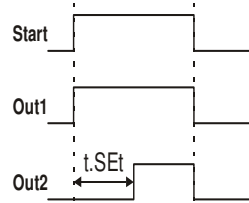
**ÇIKIŞ FONKSİYONLARI**

**Mod : 0; START ON Tetik ile Gecikme, RESET ile Sıfırla**



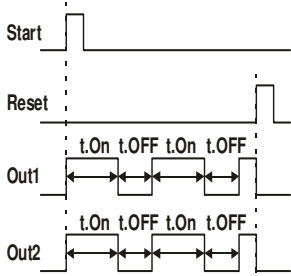
START girişi tetiklendikten (OFF > ON) t.SET süresi sonra Out1 ve Out2 ON olur. START girişi, zaman rölesi RESET girişi ile sıfırlanmadan tekrar tetiklemez. RESET girişi ON ise Out1 ve Out2 OFF olur.

**Mod : 4; ON ile Gecikme ve Ani Kontakt**



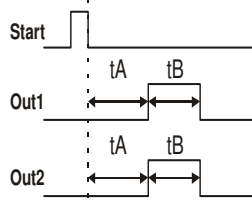
START ON iken Out1 ON olur. START girişi ON olduktan t.Set süresi sonra Out2 ON olur. START girişi OFF ise Out1 ve Out2 OFF olur. RESET girişi ON ise Out1 ve Out2 OFF olur.

**Mod : 1; Flaşör; START ile Başla, RESET ile Dur**



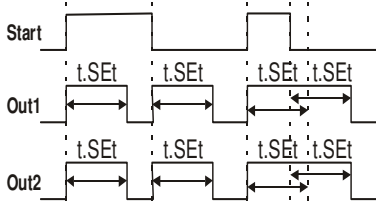
START girişi tetiklenince (OFF > ON) Out1 ve Out2 periyodik olarak önce t.On süresi kadar ON, sonra t.OFF süresi kadar OFF olur. RESET girişi ON ise Out1 ve Out2 OFF olur.

**Mod : 5; OFF ile Gecikmeli Darbe**



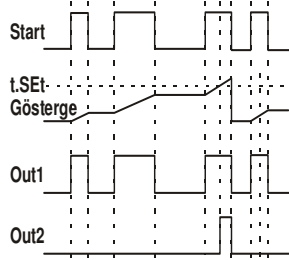
START girişi tetiklenince (ON > OFF) Out1 ve Out2 tA süresi sonra ON, tB süresi sonra OFF olur. tB süresi bitmeden START girişinden yeni bir tetik alınmaz. RESET girişi ON ise Out1 ve Out2 OFF olur.

**Mod : 2; ON ve OFF ile Darbe**



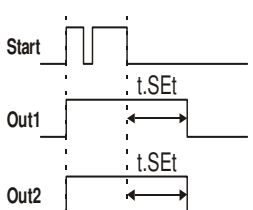
START girişi tetiklenince (OFF > ON) veya (ON > OFF) Out1 ve Out2 ON olur, ve t.SET süresi sonra OFF olur. START girişi, Out ON iken tekrar tetikleyebilir. RESET girişi ON ise Out1 ve Out2 OFF olur.

**Mod : 6; Kronometre - START ile Say ve Sıfırla**



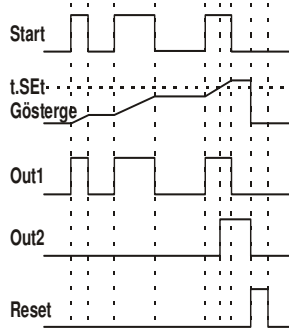
START girişi ON ise Out1 ON olur ve zaman yukarı sayar. START girişi OFF olunca zaman sayma durur, göstergedeki zaman değeri sabit kalır. Zaman değeri t.SET değerini geçerse, Out2 ON olur ve START girişi OFF olunca gösterge RESET olur. RESET girişi ON ise Out1 ve Out2 OFF olur.

**Mod : 3; OFF ile Gecikme**



START girişi ON ise Out1 ve Out2 ON olur. START girişi tetiklendikten (ON > OFF) t.SET süresi sonra Out1 ve Out2 OFF olur. RESET girişi ON ise Out1 ve Out2 OFF olur.

**Mod : 7; Kronometre - START ile Say, Reset ile Dur**



START girişi ON iken Out1 ON olur. START girişi ON ise zaman yukarı sayar. START girişi OFF olunca zaman sayma durur, göstergedeki zaman değeri sabit kalır. Zaman değeri t.SET değerini geçerse, Out2 ON olur. RESET girişi ON ise Out1 ve Out2 OFF olur, gösterge sıfırlanır.

**Notlar:**

1. Mod 1 için; t.On ve t.OFF değerleri en az 000.1 san, 00.01 dak. ve 00.01 saat kabul edilir.
2. Mod 6 ve Mod 7'de zaman ileri, diğer modlarda zaman geri sayar.
3. Bütün çıkış fonksiyonları için; GATE ON iken zaman sayımı durur (donar).